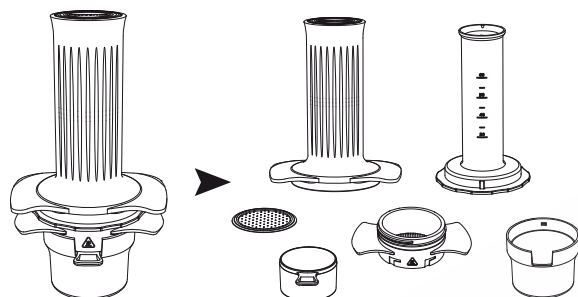
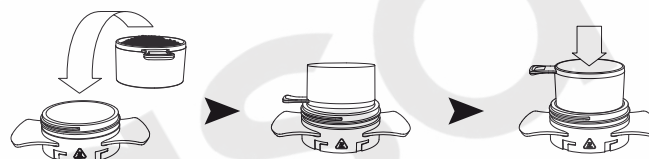


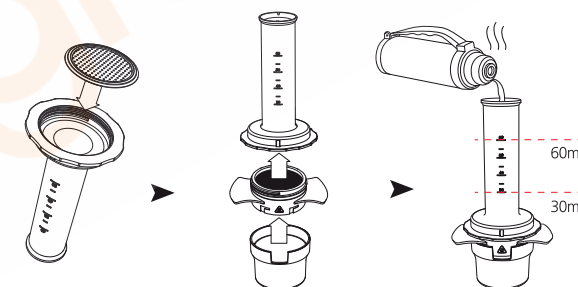
# Comment utiliser Cafflano Kompresso



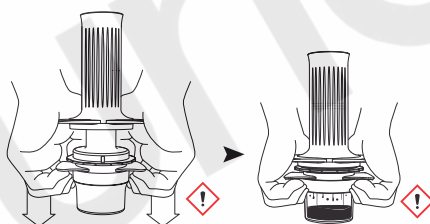
Produit assemblé. Produit non assemblé



Dosez votre café pré-moulu avec la cuillère-doseuse (10 ~ 15g). Placez le café pré-moulu dans le filtre et tassez avec le bas de la cuillère-doseuse.



Assemblez la douchette avec le chambre à eau. Vissez le porte-filtre à la chambre à eau afin d'éviter des fuites. Emboitez le tasse avec le chambre à eau. Versez de l'eau chaude dans la chambre à eau en utilisant les graduations comme guide.



Placez le piston sur la chambre à eau, attendez 5 ~ 10 sec pour que la pré-infusion de votre café se fasse. Ensuite, en utilisant les deux mains serrez et appuyez les poignées du piston et du porte-filtre simultanément. Attention car de la vapeur d'eau pourrait sortir du trou d'air pendant l'extraction.



Sortez la tasse et dégustez votre espresso!